

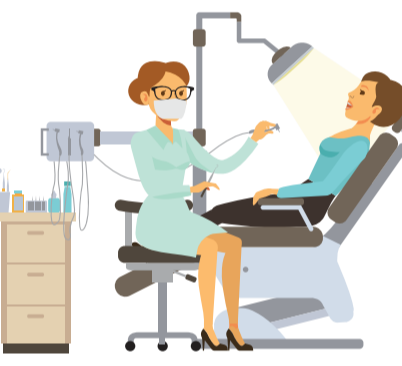
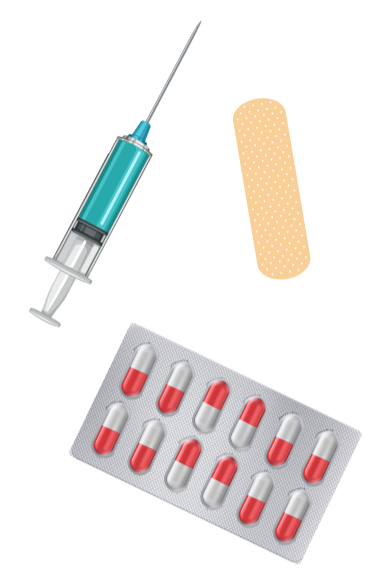
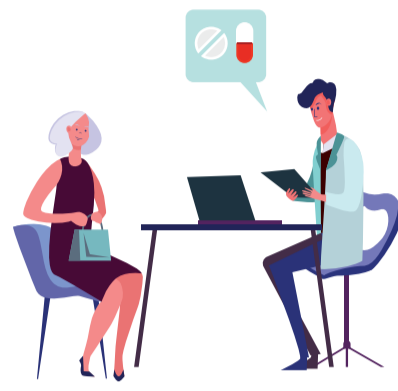
VOCÊ SABE ONDE BUSCAR SEU ATENDIMENTO MÉDICO?

DESCUBRA O SERVIÇO DE SAÚDE ADEQUADO PARA A SUA NECESSIDADE

UBS - Unidade Básica de Saúde

É a unidade de atenção básica, onde o cidadão recebe atendimentos essenciais, não oferecendo pronto-socorro. As UBSs atendem consultas previamente agendadas ou pacientes que já chegam com algum sintoma não grave. O seu horário de funcionamento geralmente coincide com o horário comercial.

- Atendimento de rotina (consultas com clínico geral, renovação de receitas, solicitação e avaliação de exames);
- Troca de curativos
- Aplicação de vacinas;
- Distribuição de medicamentos
- Testes rápidos (HIV, hepatites virais, sífilis) e glicemia;
- Pré-natal;
- Acompanhamento de hipertensos, diabéticos, tuberculose e hanseníase;
- Saúde bucal;
- Encaminhamento a especialistas, quando necessário;



HOSPITAL

No Hospital são atendidas situações de emergência e de alta complexidade que precisam de internação, cirurgia ou atendimento mais elaborado. O atendimento segue a classificação de risco (protocolo de Manchester), priorizando casos mais graves. Seu funcionamento é 24 horas, diariamente.

- Fortes traumas, queimadura, fraturas, hemorragias;
- Ferimento por arma branca/de fogo;
- Picada de animais peçonhentos;
- Infarto, derrame, AVC;
- Parto;
- Febre alta;
- Exames de alta complexidade;
- Consulta ambulatorial especializada;
- Cirurgias e transplantes;
- Tentativa de suicídio;
- Desconforto/doença respiratória;
- Crises convulsivas;
- Intoxicação;
- Violência sexual;



Os serviços de saúde do SUS são separados em níveis de atenção, de acordo com a complexidade do atendimento. Sendo assim, é importante conhecer os diferentes níveis para buscar atendimento no lugar correto, poupando tempo e facilitando o procedimento.

UPA - Unidade de Pronto Atendimento

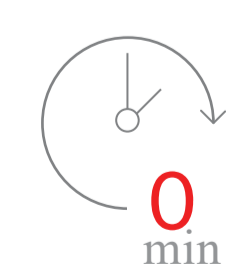
Voltada para atendimentos de urgência, de média complexidade. Nessas unidades, o paciente é avaliado seguindo a classificação de risco (protocolo de Manchester), podendo ser liberado ou permanecer em observação por até 24 horas, ou se necessário, ser removido para um hospital. Seu funcionamento é 24h, diariamente.

- Urgência e emergência;
- Fraturas e cortes;
- Gripe, resfriado, dor de garganta, náusea, febre, vômito, diarreia;
- Hipertensão, diabetes mellitus;
- Dor abdominal, Dor de dente, dor de cabeça, dor de ouvido, dor na coluna
- Desmaio;
- Infecção urinária;
- Atendimento das arboviroses (dengue, zika, chikungunya);
- Realização de curativo (feridos e fins de semana);
- Realização de exames laboratoriais, raio-x, eletrocardiograma.



CONHEÇA O PROTOCOLO DE MANCHESTER

O protocolo de Manchester define a ordem de atendimento médico de acordo com a gravidade do paciente, classificando por cores. Quanto mais grave, mais rápido é o atendimento.



EMERGÊNCIA
Necessitam de atendimento imediato



MUITO URGENTE
Necessitam de atendimento praticamente imediato



URGENTE
Necessitam de atendimento rápido, mas podem aguardar



POUCO URGENTE
Podem aguardar atendimento ou serem encaminhados para outros serviços de saúde



NÃO URGENTE
Podem aguardar atendimento ou serem encaminhados para outros serviços de saúde