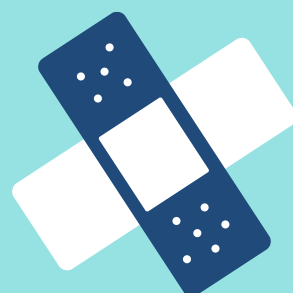


LA NEUMONÍA



Una pequeña guía para entender y prevenir la neumonía.

Nicole Ellstein Wolowelski



1 CARACTERÍSTICAS GENERALES

La neumonía es una infección que inflama los sacos aéreos de uno o ambos pulmones. Estos sacos pueden llenarse de líquido, ya sea pus e incluso sangre, provocando los síntomas de una condensación pulmonar.

2 SIGNOS Y SÍNTOMAS

Dolor en el pecho al respirar y/o toser, tos que puede producir flema, fatiga, fiebre y dificultad para respirar. Los signos y síntomas varían dependiendo de la severidad de la enfermedad y la edad y estado de salud del paciente.

3 ¿CUÁNDO CONSULTAR AL MÉDICO?

Si presentas dificultad para respirar, dolor en el pecho y una fiebre persistente de 39° o más, tos persistente y tos con pus.,

4 CAUSAS

la neumonía puede ser causada por varios diferentes factores desde bacterias, virases y hongos que pueden ser adquiridos en la misma comunidad del paciente, en el hospital, por aspiración o por cuidados de salud. Es una enfermedad muy común.

5 PREVENCIÓN

El método más efectivo de prevención es la vacunación, la cual puedes consultar con tu médico. Practicar buena higiene, mantener un sistema inmune fuerte y evitar factores de riesgo como fumar o inhalar mucho aire contaminado son claves en la prevención de la neumonía.

