

A young green plant with several leaves is growing out of dark brown soil. The plant is the central focus of the image, with its leaves showing some variegation. The soil is rich and textured, with some small clumps. The background is a blurred view of more soil, suggesting a field or garden setting.

CATÁLOGO DE PRODUCTOS
FITOSANITARIOS Y FOLIARES



Grupo Fertica cuenta con más de 55 años de experiencia en incrementar la productividad de la tierra, como fuerza dinamizadora del desarrollo económico y social de la región.

Poseemos un amplio portafolio de formulaciones químicas que responden a las distintas necesidades nutricionales de los cultivos del agricultor centroamericano, las cuales son elaboradas bajo exigentes normas internacionales y con la más avanzada tecnología.

Cada grano de la fórmula química contiene la misma cantidad de macro y micronutrientes, entre ellos Potasio, Magnesio, Boro, Azufre y Zinc. Además, ofrecemos productos fitosanitarios que protegen tus cultivos y contamos con servicios técnicos como análisis de suelo y foliares. De esta forma, garantizamos mejores cosechas y más productividad.

Más que un proveedor, Grupo Fertica busca ser un aliado experto para los agricultores. Es por ello, que cada día seguimos innovando y brindando soluciones integrales acorde a las necesidades de sus cultivos. De esta forma, confirmamos nuestra calidad insuperable.



EC: Emulsión concentrada
SC: Suspensión concentrada
SL: Solución líquida
WP: Polvo dispersable en agua
WG: Granulado dispersable en agua
ME: Micro Emulsión

Uso adecuado:

orden mezclado de agroquímicos

1. Tengan en cuenta las propiedades de cada producto.
2. Agua / Solvente
3. Reguladores de pH
4. Gránulos solubles (SG)
5. Gránulos dispersables (WG)
6. Polvos mojables (WP)
7. Suspensiones concentradas (SC)
8. Suspensiones encapsuladas (CS)
9. Emulsiones concentradas (EC)
10. Líquidos solubles (SL)
11. Fertilizantes foliares

ABONAMOS LA PRODUCTIVIDAD CENTROAMERICANA







HERBICIDAS DE **AMPLIA ACCIÓN**



DISPONIBLE EN:    

THUNDER 20 SL

Herbicida de amplio espectro, actúa rápidamente permitiendo que la siembra se pueda hacer más pronto, lo que facilita una óptima utilización de la tierra.

INGREDIENTE ACTIVO

Paraquat 20 SL

DOSIS SUGERIDA

1.0 a 2.1 litros por mz

CONTROL

Zacate de agua, pata de gallina, plumilla, bermuda, salea, arrocillo, caminadora, zacate Johnson, mozote, huisquilite, margarita, coyolillo y zacate Guinea.

CULTIVOS

Café, banano, maíz, sorgo, frijol, papa, arroz, caña de azúcar y cítricos.

BENEFICIOS

Resistente a la lluvia, no afecta la actividad gracias a su rápida penetración. Protege la fertilidad de los suelos y reduce costos de producción.

PRESENTACIONES

500 ml, 1 litro y 5 litros

DISPONIBLE EN:     



COMANDER 36 SL

Herbicida sistémico no selectivo y no residual que se puede utilizar para el control de malezas en la post emergencia de la mayoría de gramíneas, ciperáceas y hojas anchas anuales como perennes.

INGREDIENTE ACTIVO

Glifosato 36 SL

DOSIS SUGERIDA

2.1 a 4.1 litros por mz

CONTROL

Bermuda, zacate Johnson, zacate de agua, pata de gallina, zacate jaragua, caminadora, arroz rojo, pata de gallina, pasto de guinea, cola de zorro, verdolaga, flor amarilla, huisquilite, golondrina, hierba de leche.

CULTIVOS

Algodón, soya, maní, café, cebolla, ajo, melón, pepino, sandía, papa, tomate, repollo, frijol, cítricos, piña y maíz.

BENEFICIOS

Puede controlar malezas antes de la siembra en cero o mínima labranza, utilizándose en rondas y drenajes de sistemas de riego. Es un herbicida sistémico, lo que significa que, al aplicarlo al follaje de la planta, se absorbe a través de los tejidos para matar a las plantas de hoja ancha, malezas y gramíneas.

PRESENTACIONES

1, 3.5 y 20 litros

DISPONIBLE EN:  

EFFECTIVA PROTECCIÓN A TUS CULTIVOS



GESATRINA 80 WP

Es un herbicida selectivo para ser aplicado en preemergencia o emergencia temprana, permitiendo un mejor control.

INGREDIENTE ACTIVO

Atrazina 80 WP

DOSIS SUGERIDA

1.05 a 1.6 kg por mz

CONTROL

Pata de gallina, zacate de agua, cola de zorro, huisquilite, epazote, lechosa, campanilla malva, chilillo, verdolaga y rosilla.

CULTIVOS

Maíz, sorgo y caña de azúcar.

BENEFICIOS

Herbicida enfocado en el control de hojas anchas, se puede aplicar antes y después de la siembra, utilizado en el control de hojas anchas.

PRESENTACIONES

400 gramos y 800 gramos



DISPONIBLE EN:  

GESATRINA 90 WG

Herbicida selectivo para el control de malezas anuales de hoja ancha en maíz, sorgo y forestales. Es un herbicida suelo activo absorbido por las raíces y hojas provocando una inhibición fotosintética de las malezas.

INGREDIENTE ACTIVO

Atrazina 90 WG

DOSIS SUGERIDA

1.05 a 1.6 kg por mz

CONTROL

Pata de gallina, zacate de agua, cola de zorro, huisquilite, epazote, campanilla malva, chilillo, verdolaga y rosilla.

CULTIVOS

Maíz, sorgo y caña de azúcar.

BENEFICIOS

Herbicida enfocado en el control de hojas anchas, se puede aplicar antes y después de la siembra, utilizado en el control de hojas anchas.

PRESENTACIONES

400 gramos y 700 gramos



*Imágenes con fines ilustrativos

HERBICIDAS



DISPONIBLE EN:  

DIURON 80 WG

Es un herbicida de larga acción residual, no fotosensible, indicado para semillas de malezas en germinación, para hojas anchas y algunas gramíneas.

INGREDIENTE ACTIVO

Diuron 80 WG

DOSIS SUGERIDA

1 a 2 kg por mz

CONTROL

Verdolaga, huisquilite, flor amarilla, mozote, commelina, barrenillo, grama y coyolillo.

CULTIVOS

Caña de azúcar, plátano, piña y café.

BENEFICIOS

Herbicida versátil que se puede utilizar en mezclas con otros para aplicaciones en pre y post emergencia.

PRESENTACIONES

10 y 20 kgs.



DISPONIBLE EN: 

GESAMETRINA 50 SC

Es un herbicida pre y pos emergente temprano con respecto a la maleza especialmente para el control de gramíneas, hojas anchas y muy compatible con otros productos.

INGREDIENTE ACTIVO

Ametrina 50 SC

DOSIS SUGERIDA

2 a 3 litro por mz

CONTROL

Zacate pinto, zacate de agua, pata de gallina y verdolaga.

CULTIVOS

Caña de azúcar, piña, banano y plátano.

BENEFICIOS

Controla eficazmente malezas anuales, principalmente gramíneas y algunas dicotiledóneas.

PRESENTACIONES

10 y 20 litros

DISPONIBLE EN:  

TERMINAL 20 SL

Es un herbicida de contacto no selectivo para el control de malezas anuales, gramíneas y hoja ancha, en aplicaciones de post emergencia en cultivos y frutales.

INGREDIENTE ACTIVO

Glufosinato de amonio 20 SL

DOSIS SUGERIDA

1 a 1.5 litros por mz

CONTROL

Ortiga, senecio, quinguilla, coniza, mostacilla, zanahoria silvestre, hierba de platero, malva.

CULTIVOS

Café, maíz, papa, frijol, tomate, caña de azúcar

BENEFICIOS

Herbicida de amplio espectro, rápido quemado y excelente nivel de control, es ideal para el control de malezas resistentes al glifosato, no posee periodo de carencia y se degrada rápidamente al contacto con el suelo.

PRESENTACIONES

1. 5 y 20 litros

DISPONIBLE EN: 

SUPRESOR 70 WG

Es un herbicida aplicable en la pre y post emergencia temprana de las malezas y del cultivo cuando estas no exceden el estado de desarrollo.

INGREDIENTE ACTIVO

Imazapic 70 WG

DOSIS SUGERIDA

140 a 175 gr por mz

CONTROL

Bledo, mozote, flor amarilla, sancocho, botoncillo, tripa de pollo, cola de ratón, golondrina, talminiño, frijolillo, melosa, platanilo, conchita, empanadita, cabeza de pollo, botón blanco, lechosa, palmita, campanita, batatilla, verdolagón, flor amarilla, cangregillo, tamarindillo, huevo de perro, verdolaga, rincoria, tabaquillo, chiquizacillo, escobilla y coyolillos.

CULTIVOS

Caña de azúcar.

BENEFICIOS

Es de fácil absorción a través de las hojas, tallos y raíces y translocado a los tejidos meristemáticos de las malezas. Es enfocado para la supresión de ciperáceas, se puede aplicar en seco.

PRESENTACIONES

700 gramos

EFFECTIVA PROTECCIÓN A TUS CULTIVOS



*Imágenes con fines ilustrativos

HERBICIDAS



DISPONIBLE EN:  

GESAMETRINA 80 WG

Herbicida selectivo del grupo de las Triazinas que se utiliza para el control de malezas gramíneas y hojas anchas con aplicaciones en preemergencia y post emergencia.

INGREDIENTE ACTIVO

Ametrina 80 WG

DOSIS SUGERIDA

1.25 a 2 kg por mz

CONTROL

Zacate pangola, bermuda, pasto pinto, zacate de agua, plumilla, pata, de gallina, cola de zorro, bledo, crotolario, lechosa, verdolaga y escobilla.

CULTIVOS

Caña de azúcar, plátano y piña.

BENEFICIOS

Tiene un efecto importante al absorberse por el sistema radicular de las malezas, siendo transportado vía xilema.

PRESENTACIONES

10 kg y 15 kg



DISPONIBLE EN: 

HEXACTO 75 WP

Herbicida sistémico y de control de malezas gramíneas.

INGREDIENTE ACTIVO

Hexacinaona 75 WP

DOSIS SUGERIDA

Post emergencia 250 g - 500 g /mz

Pre emergencia 500 g - 700 g/ mz

CONTROL

Gramíneas: caminadora (*Rottboellia cochinchinensis*), Salea, arrocillo (*Digitaria sanguinalis*) Pata de gallina (*Cynosurus indicus* L.)

CULTIVOS

Caña de azúcar y piña.

BENEFICIOS

Herbicida con acción de contacto, residual y sistémico inhibe la fotosíntesis, es absorbido por el follaje y raíces y traslocado vía foliar y radicular. Es necesario las condiciones de humedad para todos los escenarios.

PRESENTACIONES

250 g y 10 kg

*Imágenes con fines ilustrativos

DISPONIBLE EN: 

HALOFOR 75 WG

Herbicida post emergente, selectivo a cultivo de gramíneas, efectivo para el control de ciperáceas difíciles de controlar y hojas anchas anuales.

INGREDIENTE ACTIVO

Halosulfuron 75 WG

DOSIS SUGERIDA

Maíz, arroz, sandía y frijol: 75 g/ mz
caña de azúcar: 100 g/mz

CONTROL

Coyolillo (cyperus Rotundus , sculentus).

CULTIVOS

Caña de azúcar, Maíz, Sandía, Frijol y arroz.

BENEFICIOS

Herbicida de acción sistémica que pertenece a la familia de las sulfonilureas, se aplica en postemergencia y absorbido por raíces, brotes y hojas. Traslocado en las malezas susceptibles.

PRESENTACIONES

100 gramos y 1 kilogramo.

DISPONIBLE EN: 

TERBUTRINA 50 SC

Es un herbicida de pre y post emergencia temprano con respecto a la maleza.

INGREDIENTE ACTIVO

Terbutrina 50 SC

DOSIS SUGERIDA

2.5 a 3.0 litros por mz

CONTROL

Zacate pangola, bermuda, pasto pinto, zacate de agua, plumilla, pata de gallina, cola de zorro, bledo, crotolaria, lechosa, verdolaga y escobilla.

CULTIVOS

Caña de azúcar.

BENEFICIOS

Se absorbe vía radicular translocándose por el xilema de las plantas. Interfiere la acción fotosintética provocando la muerte de las plantas a controlar.

PRESENTACIONES

10 litros

EFFECTIVA PROTECCIÓN A TUS CULTIVOS



*Imágenes con fines ilustrativos

HERBICIDAS



DISPONIBLE EN: 

ECLIPSE 66 EC

Herbicida selectivo pre o post-emergente para controlar malezas anuales de hoja ancha y gramíneas en cultivo de maíz.

INGREDIENTE ACTIVO

Metolaclor 28.9 + Atrazina 37.1 EC

DOSIS SUGERIDA

2 - 3 litros / mz

CONTROL

Bledo o guisquilete (*Amaranthus* spp), Flor amarilla (*Sclerocarpus divaricatus*), Verdolaga (*Portulaca oleracea*), Caminadora (*Rottboellia exaltata*), Cola de Zorro (*Setaria faberi*).

CULTIVOS

Maíz.

BENEFICIOS

Miembro del grupo de cloroacetamidas, inhibidor del crecimiento específicamente de las raíces actuando de dos maneras inhibiendo la división celular y actúa como inhibidor de la germinación.

PRESENTACIONES

1 y 3.5 litros

DISPONIBLE EN: 



FOMEXAFLEX 25 SL

Es un herbicida de contacto, selectivo a los cultivos como la soya y el frijol, para el control post emergente de la maleza. La maleza debe tener un máximo de 4 hojas.

INGREDIENTE ACTIVO

Fomesafen 25 SL

DOSIS SUGERIDA

0.35 a 0.5 litros por mz

CONTROL

Bejuco, lechosa, nabo, verdolaga y flor amarilla.

CULTIVOS

Frijol y soya.

BENEFICIOS

Provoca una necrosis rápida de las hojas de las malezas dando como resultado la muerte.

PRESENTACIONES

250 cc y 1 litro

*Imágenes con fines ilustrativos

DISPONIBLE EN: 

COMANDER PLUS 50 SL

Es un herbicida sistémico no selectivo, absorbido por el follaje, con traslocación rápida a través de la planta.

INGREDIENTE ACTIVO

Glifosato Sal Potásica 50 SL

DOSIS SUGERIDA

0.7 a 1.4 litros por mz

CONTROL

Bermuda, zacate de agua, pata de gallina, caminadora, cola de zorro, golondrina, hierba de leche, hierba buena, etc.

CULTIVOS

Café, caña de azúcar, cítricos y maíz.

BENEFICIOS

El glifosato es absorbido rápidamente fijado por el suelo y esta absorción se correlaciona con la cantidad de sitios ligadores de fosfato disponibles en el suelo.

PRESENTACIONES

1, 3.5 y 20 litros

DISPONIBLE EN: 

HEXAPRO 60 WP

Herbicida post-emergente temprano, de acción no selectiva y de contacto (hexazinona) y sistémica (diurón) para control de malezas

INGREDIENTE ACTIVO

Diuron + Hexacinona 60 WP

DOSIS SUGERIDA

1 a 2 kg por mz

CONTROL

Bledo y bledo espinoso, papunga, siemprevivas, cortadera, mimosa púdica, momordica, portulaca oleracea, Escobas, hierba de sapo, pasto pará, pasto, pasto Johnson.

CULTIVOS

Caña de azúcar.

BENEFICIOS

Herbicida con acción de contacto, residual y sistémico inhibe la fotosíntesis, es absorbido por el follaje y raíces y traslocado via foliar y radicular. Es necesario las condiciones de humedad para todos los escenarios.

PRESENTACIONES

10 kilogramos

EFFECTIVA PROTECCIÓN A TUS CULTIVOS



*Imágenes con fines ilustrativos

HERBICIDAS



DISPONIBLE EN:  

ACETOPRO 90 EC

Es un herbicida selectivo para el control en la pre-emergencia de gramíneas y algunas malezas de hoja ancha.

INGREDIENTE ACTIVO

Acetoclor 90 EC

DOSIS SUGERIDA

2 a 3 litros por mz

CONTROL

Caminadora, mozote, zacate de agua, pata de gallina, plumilla, verdolaga, huisquilete y lechosa.

CULTIVOS

Maíz, sorgo y caña de azúcar.

BENEFICIOS

Una vez absorbido interrumpe el proceso de germinación interfiriendo la fotosíntesis.

PRESENTACIONES

1 y 20 litros



DISPONIBLE EN: 

IMAZAPRO 25 SL

Es un herbicida sistémico cuyo ingrediente activo es el imazapyr, para el control de malezas gramíneas y de hoja anchas, para el uso pre y post emergente .

INGREDIENTE ACTIVO

Imazapir 25 SL

DOSIS SUGERIDA

0.20 a 0.25 litros por mz (Pre emergencia)
1 litro por mz (post emergencia)

CONTROL

Pasto Johnson, Huisquilit, Arrocillo , Zacate de Agua o Pie de Gallo, Rabo de Zorro, Abrojo Granadilla, Bermuda, Jaragua , Pata de Gallina, Pendejuelo o Pajilla Blanca, Pira, Caminadora o Zacate de Indio, Pasto Guinea, Coyolillo, Flor amarilla.

CULTIVOS

Caña de azúcar.

BENEFICIOS

Provoca una necrosis rápida de las hojas de las malezas dando como resultado la muerte.

PRESENTACIONES

1 litro

DISPONIBLE EN:  

HERACLES 4 SC

Herbicida de control post emergente de malezas anuales, actúa a nivel de división celular de las plantas susceptibles. Su modo de acción es sistémico.

INGREDIENTE ACTIVO

Nicosulfuron 4 SC

DOSIS SUGERIDA

1 litro por mz

CONTROL

Zacata Johnson, Sorgo Mostrenco o Maicillo, Zacate Pinto, Zacate de Agua, Zacate Caminadora o Peludo, Quilete o Bledo, Verdolaga.

CULTIVOS

Maíz.

BENEFICIOS

Eficiente translocación tanto por xilema como por floema a los puntos de crecimiento activo. Protección eficaz durante el período crítico del maíz.

PRESENTACIONES

1 y 3.5 litros

DISPONIBLE EN: 

FORZA 80 WP

Es un herbicida sistémico selectivo que puede ser absorbido por las raíces y follaje de las plantas a través de las soluciones del suelo.

INGREDIENTE ACTIVO

Metsulfuron metil 60 WP

DOSIS SUGERIDA

7 a 10.5 gr por mz

CONTROL

Huisquilite, dormilona, flor amarilla y zarza.

CULTIVOS

Pastos, arroz, caña de azúcar y café.

BENEFICIOS

Es más efectivo en malezas en crecimiento activo, especialmente en sus estados de desarrollo.

PRESENTACIONES

10 gramos y 100 gramos





DISPONIBLE EN:   

AMINAL 60 SL

Es un herbicida sistémico absorbido por el follaje y raíces, siendo translocado en la planta vía floema y xilema, acumulándose en las regiones meristemáticas, rebrotes y raíces.

INGREDIENTE ACTIVO

2,4- D 60 SL

DOSIS SUGERIDA

0.6 a 1.8 litros por mz

CONTROL

Verdolaga, huisquilite, flor amarilla, mozote, commelina y campanilla.

CULTIVOS

Maíz, caña de azúcar, arroz, sorgo y cítrico.

BENEFICIOS

Excelente control en malezas de hoja anchas.

PRESENTACIONES

1, 3.5 y 18 litros

DISPONIBLE EN:  



PENDIMENTALINA 50 EC

Herbicida selectivo residual sistémico, recomendado para aplicar en preemergencia y postemergencia temprana o incorporarlo al suelo en presiembra.

INGREDIENTE ACTIVO

Pendimentalina 50 EC

DOSIS SUGERIDA

1.5 a 2.5 litros por mz

CONTROL

Gramma, pata de gallina, pata morada, zacate de agua, pasto, jaragua, zacate Johnson, caminadora, huisquilite y verdolaga.

CULTIVOS

Arroz, caña de azúcar, maní, frijol y maíz.

BENEFICIOS

Su mecanismo de acción consiste en interrumpir el desarrollo de la planta a través de la inhibición de la división celular durante la mitosis y la elongación celular, tanto en meristemas apicales como radicales.

PRESENTACIONES

1 litro y 20 litros

DISPONIBLE EN: **COMBI 50 SC**

Herbicida post y pre emergente de gramíneas y hojas anchas.

INGREDIENTE ACTIVO

Ametrina-Atrazina 50 SC

DOSIS SUGERIDA

2-3 litros / manzana en pre emergencia total o temprana

CONTROLBledo o guisquilete (*Amaranthus spp*), Flor amarilla (*Sclerocarpus divaricatus*), Verdolaga (*Portulaca olerácea*), Caminadora (*Rottboellia exaltata*), Cola de Zorro (*Setaria faberi*).**CULTIVOS**

Caña de azúcar.

BENEFICIOS

Combinación única de dos triazinas que brindan un excelente control de malezas en el cultivo de caña de azúcar.

PRESENTACIONES

10 Litros

DISPONIBLE EN: **MEE-TOO**

Herbicida selectivo pre emergente para controlar malezas anuales de gramíneas y ciperáceas.

INGREDIENTE ACTIVO

Metolaclor

DOSIS SUGERIDAAplicación superficial: 2-3 litros /mz
Aplicación incorporada 1.5 -2 litros /mz**CONTROL**En aplicación superficial control de gramíneas: caminadora (*Rottboellia cochinchinensis*), Salea, arrocillo (*Digitaria sanguinalis*) Pata de gallina (*Cynosurus indicus L.*). En aplicación incorporada control de Coyolillo: (*Cyperus Rotundus*).**CULTIVOS**

Caña de azúcar, Maíz y Frijol.

BENEFICIOS

Herbicida altamente selectivo para cultivo de maíz.

PRESENTACIONES

10 litros



*Imágenes con fines ilustrativos

HERBICIDAS



DISPONIBLE EN:  

BÚFALO 30.4 SL

Es sistémico selectivo que actúa en el control de malezas propias en los pastizales. Herbicida selectivo de post emergencia.

INGREDIENTE ACTIVO

Picloram + 2,4-D 30.4 SL

DOSIS SUGERIDA

0.5. a 07 litros por mz

CONTROL

Malezas de todo tipo Huisquilite, dormilona, flor amarilla, zarza y verbena.

CULTIVOS

Pastos, maíz y caña de azúcar.

BENEFICIOS

Controla malezas leñosas y malas hierbas de hoja ancha. También sirve para la eliminación de tocones y árboles o arbustos no deseados en el campo. Picloram tiene una actividad auxínica, con movimiento basipetal y acropetal.

PRESENTACIONES

1, 3.5 y 18 litros



DISPONIBLE EN:  

FUSILERO 12.5 EC

Herbicida con actividad herbicida postemergente, es absorbido por vía foliar, se hidroliza a fluazifop-P el cual se trasloca por el xilema y floema acumulándose en los tejidos meristémicos lugares en los que actúa.

INGREDIENTE ACTIVO

Fluazifop-p butil 12.5 EC

DOSIS SUGERIDA

0.75 a 1.5 litros por mz

CONTROL

Agrostis sp., cola de zorra, Bromus sp. , cadillo, Cynodon dactylon, Digitaria sanguinalis, arrocillo, pata de gallo, Hordeum murinum , ballico, Lolium perenne, cizaña, grama de agua, Phalaris canariensi, alpiste fino, sorgo, pasto johnson y rebrotes de cereales.

CULTIVOS

Cítricos, frutales, frijol y cereales.

BENEFICIOS

Tiene una actividad herbicida post emergente y se trasloca via xilema y floema, interfiriendo en la formación de lípidos y ácidos grasos.

PRESENTACIONES

250 cc y 1 litro





CONTROL DE **PLAGAS**



DISPONIBLE EN: 

FOLIKILL 1.5 DP

Es un insecticida que controla plagas del follaje y suelo por acción de contacto e inhalación.

INGREDIENTE ACTIVO

Clorpirifos 1.5 DP

DOSIS SUGERIDA

15 a 20 libras por mz

CONTROL

Hormigas

CULTIVOS

Hornamentales.

BENEFICIOS

Posee efectividad de choque por contacto, ingestión e inhalación.

PRESENTACIONES

450 gramos

DISPONIBLE EN: 

LOMBARDO 5 EC

Es un insecticida piretroide con base en lambda cihalotrina que actúa por contacto e ingestión sobre las plagas.

INGREDIENTE ACTIVO

Lambda cihalotrina 5 EC

DOSIS SUGERIDA

125 a 175 cc por mz

CONTROL

Gusano cogollero, gusano soldado, mosca blanca, picudo de la vaina, tortuguilas, palomilla dorse de diamante, chinches y pulgones.

CULTIVOS

Arroz, tomate, chile dulce, jalapeño, melón, sandía, pepino, cebolla, papa, repollo, frijol, pastos, caña de azúcar y cítricos.

BENEFICIOS

Posee amplio espectro de control sobre larvas y adultos de insectos chupadores, picadores y masticadores.

PRESENTACIONES

100 cc y 250 cc



DISPONIBLE EN: **DIQUE 35 FS**

Es un insecticida de amplio espectro para el tratamiento de semillas con actividad sistémica vía radicular y con largo efecto residual.

INGREDIENTE ACTIVO

Thiamethoxam 35 FS

DOSIS SUGERIDA

Frijol: 1 cc/ lb o Maíz: 2 a 4 cc/ lb

CONTROL

Gusanos alambre y gusanos blancos.

CULTIVOS

Maíz, sorgo y frijol.

BENEFICIOS

Formulación especial para una mejor incorporación del ingrediente activo, a la semilla a tratar.

PRESENTACIONES

25 cc y 100 cc

DISPONIBLE EN:    **CIPROMETRINA 25 EC**

Es un insecticida piretroide de amplio espectro, muy activo que actúa por contacto e ingestión y se puede aplicar para todo tipo de cultivo.

INGREDIENTE ACTIVO

Cipermetrina 25 EC

DOSIS SUGERIDA

150 a 250 cc por mz

CONTROL

Gusanos como cogollero, minador, afiler, además de escarabajos y barrenadores.

CULTIVOS

Todo tipo de cultivos.

BENEFICIOS

Es de acción inmediata y se metaboliza en el suelo, por lo que reduce la contaminación.

PRESENTACIONES

250 cc, 500 cc y 1 litro





DISPONIBLE EN: 

MOLUX 6GB

Es un insecticida de acción estomacal y de contacto que adormece al molusco e induce a una mayor secreción de la mucosidad, lo cual le provoca deshidratación y muerte.

INGREDIENTE ACTIVO

Metaldehido

DOSIS SUGERIDA

15 unidades de 400 gramos por manzana distribuidas en toda el área de cultivo.

CONTROL

Moluscos: Babosa del frijol (*Sarasinula plebeia*).

CULTIVOS

Frijol.

BENEFICIOS

Pelet resistente lo cual le da durabilidad y residualidad en el suelo con el cual se obtiene un mejor efecto en el control de plagas.

PRESENTACIONES

400 gramos



DISPONIBLE EN: 

LANZA 25 WG

Es un insecticida de amplio espectro, con actividad sistémica, para uso vía foliar y al suelo (radicular) y de largo efecto residual.

INGREDIENTE ACTIVO

Thiamethoxam 25 WG

DOSIS SUGERIDA

125 g - 400 g / mz

CONTROL

Mosca Pinta (*Aeneolamia postica*), chinche de encaje (*Leptodictya tabida*), Mosca Blanca (*Aleyrodidae*).

CULTIVOS

Caña de azúcar, frijol, arroz y hortalizas.

BENEFICIOS

Insecticida sistémico de amplio espectro, pertenece a la familia de los neonicotinoide que actúa sobre el sistema nervioso de los insectos afectando la sinapsis.

PRESENTACIONES

25 kilogramos

DISPONIBLE EN: **MALATION 57 EC**

Insecticida que actúa por contacto, ingestión e inhalación.

INGREDIENTE ACTIVO

Malation 57 EC

DOSIS SUGERIDA

350 ml -500 ml / mz

CONTROL

Pulgón lanigero (*Eriosoma lanigerum*), Arañas (*Tetranychus* sp.) Trips (*Thrips* spp) Gusanos cortadores (*Agrotis* sp) Minador (*Lyriomiza* spp).

CULTIVOS

Todos los cultivos.

BENEFICIOS

Un insecticida organofosforado sintético de amplio uso en agricultura con actividad por contacto, ingestión e inhalación. De gran efecto de choque y bajo poder residual. Interfiere la transmisión de los impulsos nerviosos por inhibición de la colinesterasa.

PRESENTACIONES

500 cc y 1 litro

DISPONIBLE EN: **PITON 25 SL**

Es un insecticida de amplio espectro de control, con poder de choque que actúa por contacto, combinado con el piretroide con un rápido poder de volteo por ingestión y también posee efecto de repelencia y acción anti alimentaria.

INGREDIENTE ACTIVO

Lambdacihalotrina + Metomil 25 SL

DOSIS SUGERIDA

175 ml - 350 ml / mz

CONTROL

Mosca blanca (*Bemisia tabaco*), Minador de la hoja (*Liriomyza* spp.), Gusano del fruto (*Heliothis* spp.), Gusano alfiler (*Kelferia lycopersicella*), Falso medidor (*Trichoplusia*) Gusano soldado (*Spodoptera exigua*), Afidos (*Aphis* spp).

CULTIVOS

Todo tipo de cultivos.

BENEFICIOS

Es un insecticida que actúa por contacto y por ingestión, presentando acción sistémica. El contacto directo es el método más efectivo de control porque penetra rápidamente en el organismo del insecto a través de la cutícula o de las membranas intersegmentales.

PRESENTACIONES

100 cc, 250 cc y 1 litro



SPECT- PRO 24.7 SC

Insecticida de amplio espectro, que controla masticadores, chupadores y raspadores. Es un producto selectivo con formulación que contiene microcápsulas de lambdacialotrina combinada con tiametoxan formulada en una suspensión concentrada.



INGREDIENTE ACTIVO

Thiametoxan + Lambdacihalotrina 24.7 SC

DOSIS SUGERIDA

200 a 400 cc por mz

CONTROL

Pulgones, langostinos, gusano cortador, gusano cogollero, polilla, gusano del fruto, mosca blanca, picudo, mosca pinta, chicharrita, tortuguilla, paratrioza, minador de la hoja y novia del arroz.

CULTIVOS

Arroz, tomate, chile dulce, jalapeño, melón, sandía, pepino, cebolla, papa, frijol, pastos, caña de azúcar, maíz y cítricos.

BENEFICIOS

Es un insecticida formulado a base de dos ingredientes activos con modo de acción complementario. Actúa en dos puntos distintos del metabolismo del sistema nervioso de los insectos: los receptores de acetilcolina de las sinapsis y en los canales de sodio de las membranas, y resulta en una rápida pérdida de control muscular, parálisis y muerte.

PRESENTACIONES

100 cc, 250 cc y 1 litro

DISPONIBLE EN:   

GORRILLA 22 WG

Es un insecticida de amplio espectro, mezcla compuesta de dos ingredientes activos, Emamectin Benzoato y Clorfenapyr en una formulación WG (Granulos Dispersables).

INGREDIENTE ACTIVO

Clorfenapyr + Emamectinbenzoato 22 WG

DOSIS SUGERIDA

250 a 400 gr por mz

CONTROL

Gusano cogollero, trips, gusano perforador, mosca blanca, barrenadores.

CULTIVOS

Maíz, sorgo, caña de azúcar y frijol.

BENEFICIOS

Es un insecticida de amplio espectro, mezcla compuesta de dos ingredientes activos, Emamectin Benzoato actúa sobre el sistema nervioso de los insectos en la pos-sinapsis interfiriendo los receptores de gaba o glutamato, lo cual corresponde a un punto diferente al sitio de acción de los carbamatos, fosforados o piretroides. Por otro lado, el Clorfenapyr es un insecticida perteneciente al grupo de los pirroles que actúa por contacto e ingestión, inhibiendo el proceso energético de la fosforilación oxidativa.

PRESENTACIONES

100 y 200 gramos



DISPONIBLE EN: 

FINTHRIN 0.3 GR

Es un insecticida que actúa por contacto e ingestión sobre insectos perforadores, chupadores y masticadores.

INGREDIENTE ACTIVO

Fipronil 0.3 GR

DOSIS SUGERIDA

10 a 15 kg por mz

CONTROL

Picudo, minador de la hoja, marranita, chinche de Hedor, gusano blanco, chinche de los pastos, gallina ciega, termita, gusano de alambre y cucarachas.

CULTIVOS

Arroz, papa, cebolla, caña de azúcar y café.

BENEFICIOS

Es un insecticida que actúa por contacto y por ingestión, presentando acción sistémica. El contacto directo es el método más efectivo de control porque penetra rápidamente en el organismo del insecto a través de la cutícula o de las membranas intersegmentales.

PRESENTACIONES

10 y 25 kilogramos



*Imágenes con fines ilustrativos

INSECTICIDAS



DISPONIBLE EN:   

LOCKED 22.5 SL

Es un insecticida de amplio espectro, compuesto de Acetamiprid y Pyriproxifen. Acetamiprid pertenecen al grupo de los insecticidas neonicotinoides de amplio espectro que presenta una actividad translaminar y sistémica actuando por contacto e ingestión, tiene efecto sobre el sistema nervioso del insecto, ocasionando parálisis y muerte en un período corto. Pyriproxifen pertenece a un grupo de los inhibidores de la hormona juvenil.

INGREDIENTE ACTIVO

Acetamiprid + Pyriproxifen 22.5 SL

DOSIS SUGERIDA

300 cc por mz

CONTROL

Mosca blanca y mosca pinta.

CULTIVOS

Papa, tomate y caña de azúcar.

BENEFICIOS

Es un insecticida de amplio espectro, compuesto de Acetamiprid y Pyriproxifen, ambos activos actúan por contacto e ingestión. Presentando actividad traslaminar. Acetamiprid tiene efecto sobre el sistema nervioso del insecto, ocasionando parálisis y muerte en un período corto. Regulador bioracional de crecimiento (IGR) que controla insectos imitando su hormona juvenil, perturbando su ciclo de crecimiento, afectando la metamorfosis, embriogénesis, reproducción, desarrollo larvario y perturbación de la diapausa.

PRESENTACIONES

100 cc y 1 litro

DISPONIBLE EN: 



SUPERIOR 35 SC

Insecticida neuroactivo diseñado a partir de la nicotina, sistémico selectivo, de contacto e ingestión para el control de insectos en frutales, hortalizas, cereales y múltiples cultivos donde los insectos chupadores son plagas.

INGREDIENTE ACTIVO

Imidacloprid 35 SC

DOSIS SUGERIDA

300 a 500 cc por mz.

CONTROL

Insectos chupadores, mosca blanca, mosca pinta, pulgones, dípteros y larvas de lepidópteros

CULTIVOS

Tomate, café, caña de azúcar, arroz, frijol, papa, cebolla, cítricos, maíz.

BENEFICIOS

Rápido efecto de derribe, excelente efecto residual, bajas dosis en campo, excelente compatibilidad, selectivo y amigable con insectos benéficos.

PRESENTACIONES

100 cc, 500 cc y 1 litro

*Imágenes con fines ilustrativos

DISPONIBLE EN: 

PIKUDO 20 SC

Es un insecticida que actúa por contacto e ingestión, que posee excelente actividad biológica sobre insectos perforadores, chupadores y masticadores.

INGREDIENTE ACTIVO

Fipronil 20 SC

DOSIS SUGERIDA

125 a 350 cc por mz

CONTROL

Picudos, pulgones, gallina ciega, falso medidor, termita, gusano de alambre y gusano nochera.

CULTIVOS

Maíz, arroz, frijol, tomate, papa, chile y caña de azúcar.

BENEFICIOS

Es un insecticida con efecto de contacto e ingestión. Fipronil ataca el sistema nervioso central del insecto bloqueando el paso de los iones del cloruro a través del receptor de GABA. nervioso central.

PRESENTACIONES

100 cc, 250 cc y 1 litro



DISPONIBLE EN:  

ABAMEC-PRO

Es un insecticida acaricida con poderosa acción translaminar, actúa principalmente por ingestión y contacto directo.

INGREDIENTE ACTIVO

Abamectina 1.8 EC

DOSIS SUGERIDA

25 a 80 cc por mz.

CONTROL

Acaros, minadores, araña roja y gusano afiler.

CULTIVOS

Todo tipo de cultivos.

BENEFICIOS

Es muy efectivo para todos los estados móviles de los ácaros, inmovilizando la plaga poco después de la exposición.

PRESENTACIONES

100 cc, 250 cc y 1 litro



*Imágenes con fines ilustrativos

INSECTICIDAS





FUNGICIDAS PREVENTIVOS Y CURATIVOS



DISPONIBLE EN: 

COSMOPOL 40 SC

Fungicida sistémico, trans laminar y de contacto, que se utiliza en el control preventivo, curativo y antiesporulante de enfermedades fungosas que afectan al follaje de diversos cultivos.

INGREDIENTE ACTIVO

Azoxystrobin + Flutriafol 40 SC

DOSIS SUGERIDA

200 a 400 cc por mz.

CONTROL

Roya del café, complejo manchado de grano, pudrición de la vaina, pidicularia en cuello, mancha purpura, mancha foliar.

CULTIVOS

Arroz, tomate, cebolla, maíz, café, hortalizas.

BENEFICIOS

Penetra y se transloca muy rápidamente en la planta, siendo absorbido en menos de una hora y luego distribuido hacia los nuevos tejidos del vegetal. Esto permite dejar al cultivo debida y rápidamente protegido del ataque de los hongos.

PRESENTACIONES

1 Litro

DISPONIBLE EN: 

FUNGISTAR TOP 32.5SC

Es un fungicida sistémico y de contacto de origen natural, con amplio espectro de control.

INGREDIENTE ACTIVO

Azoxystrobina + Difenconazol 32.5 SC

DOSIS SUGERIDA

350 cc por mz

CONTROL

Mancha de asfalto, rizoctonia, manchado de granos, midiu veloso, roya, alternaria, cercospora, oidium, antracnosis, mancha angular, hemiltosporium y pudrición de la corona.

CULTIVOS

Rosas, chile, tomate, zanahoria, cebolla, frijol, maíz, banano, papa, arroz y cítricos.

BENEFICIOS

Por el contenido de azoxistrobin brinda una acción inhibitora de la esporulación y la respiración mitocondrial. Se mueve vía xilema y tiene sistematicidad y movimiento translaminar.

PRESENTACIONES

100 cc y 1 litro





DISPONIBLE EN: 

HALT 10 SL

Fungicida sistémico que posee propiedades sistémicas que permiten un excelente control preventivo y curativo, sobre una amplia gama de hongos patógenos de las órdenes Ascomycetes, Basidiomycetes y Deuteromycetes.

INGREDIENTE ACTIVO

Ciproconazol 10 SL

DOSIS SUGERIDA

80 - 280 ml / mz

CONTROL

Roya del Cafeto (*Hemileia vastatrix*), Ojo de gallo (*Mycena citricolor*) Mal rosado (*Corticium salmonicolor*) Mancha de hierro (*Cercospora coffeicola*) Antracnosis (*Colletotrichum spp.*)

CULTIVOS

Café, Arroz y Frijol.

BENEFICIOS

Es un inhibidor de la demetilación del esterol. Inhibe la biosíntesis del ergosterol de las membranas celulares, deteniendo el desarrollo de los hongos. Actúa primordialmente en el desarrollo de las hifas secundarias del patógeno dentro de los tejidos de la planta pero también lo hace, en menor escala, sobre el desarrollo y la virulencia de las conidias de los hongos.

PRESENTACIONES

250 cc, 1 y 5 litros.

DISPONIBLE EN: 

KUPPER 27 SC

Fungicida foliar y bacteriostático clásico de acción preventiva, de amplio espectro y buena persistencia. Utilizado en el control preventivo de numerosas enfermedades producidas por hongos endoparásitos y por algunas bacterias.

INGREDIENTE ACTIVO

Sulfato de cobre pentahidratado 27 SC

DOSIS SUGERIDA

200 a 300 cc por cada
100 lts de agua

CONTROL

Tizón temprano, sigatoca, moho azul y mancha de hierro.

CULTIVOS

Frutales, papa, tomate, café y plátano.

BENEFICIOS

Desde sus primeros usos hasta la actualidad los compuestos a base de cobre no crean resistencia.

PRESENTACIONES

1 litro y 5 litros

DISPONIBLE EN: 

EFFECTIVA PROTECCIÓN A TUS CULTIVOS



HANDICAP 72 WP

Es un fungicida sistémico con acción protectante y curativa, la planta lo toma por hojas, tallos y raíces.

INGREDIENTE ACTIVO

Metalaxil + Mancozeb 72 WP

DOSIS SUGERIDA

1.5 a 2 kilogramos por mz

CONTROL

Pseudoperonospora, Peronospora, Phytophthora, Bremia y mildes vellosos, patógenos Peronosporaceae

CULTIVOS

Papa, tomate, hortalizas y maíz.

BENEFICIOS

Es compatible con la mayoría de los productos para la protección de cultivos como, Lambdacialotrina, Imidacloprid, Clorpirifos, Tiametoxam y también con los fertilizantes foliares no alcalinos. La acción inicial de mancozeb y el poder residual de metalaxil-M. Por otra parte, gracias a su rápida absorción, lluvias posteriores a la aplicación no lavan el producto, no siendo necesario repetir el tratamiento.

PRESENTACIONES

1 kilogramo



DISPONIBLE EN: 

FUNGIZOLE 25 EC

Fungicida de amplio espectro y alta eficacia, es sistémico del grupo químico de los triazoles de acción preventiva curativa. La sustancia activa Difenconazol, tiene una rápida penetración dentro de la planta de forma translaminar, presentando así una sistemía local.

INGREDIENTE ACTIVO

Difenconazole 25 EC

DOSIS SUGERIDA

400 a 500 cc por mz

CONTROL

Cercospora, antracnosis, mal de talluelo, botritis, ojo de gallo, alternaria.

CULTIVOS

Arroz, frijol, plátano, banano, papa, tomate, chile, sandía y pepino.

BENEFICIOS

Protege el cultivo preventivamente, pero también puede impedir el desarrollo de la enfermedad y detener la infección durante el período de incubación.

PRESENTACIONES

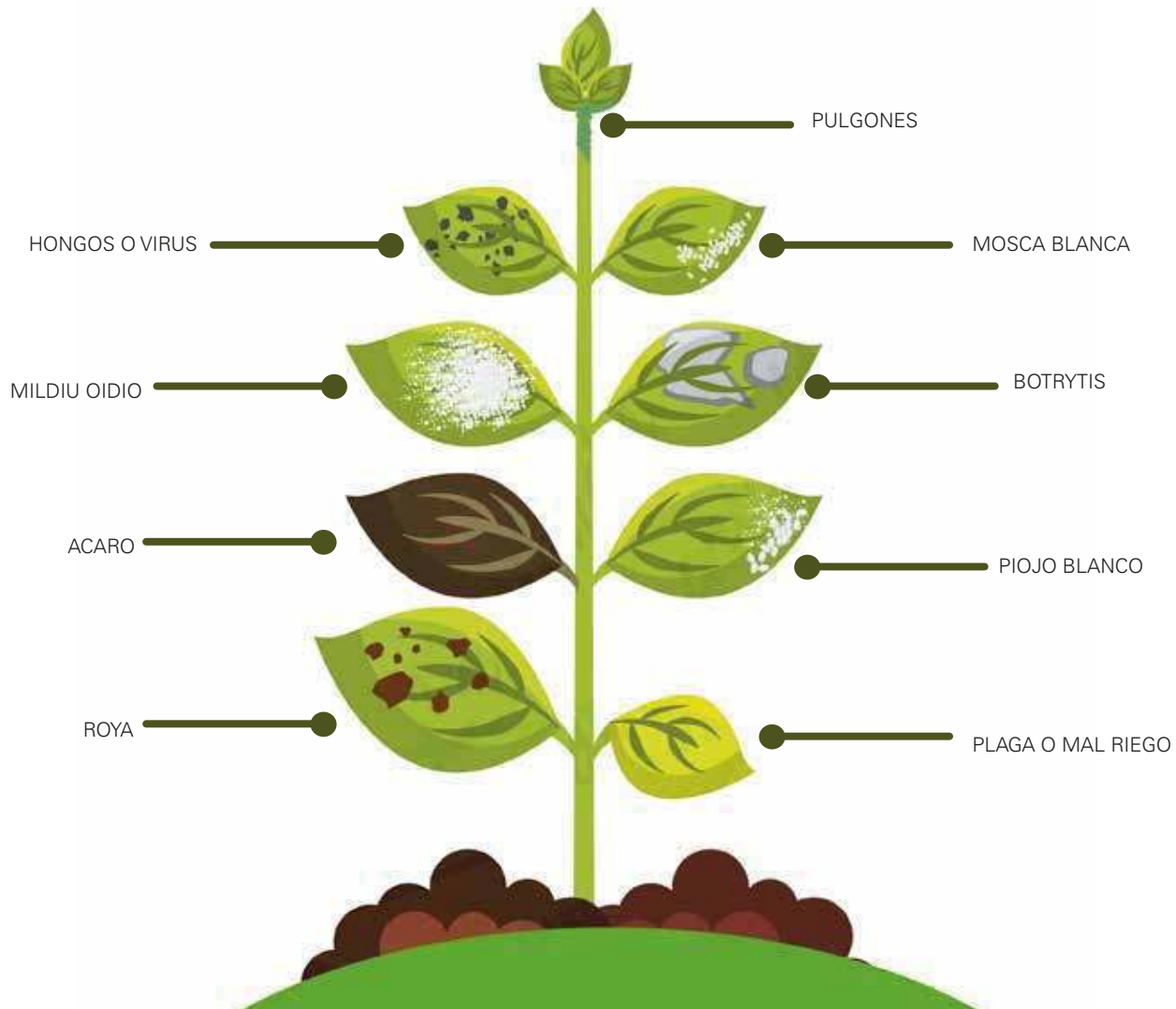
100 cc



*Imágenes con fines ilustrativos

FUNGICIDAS

¿CÓMO IDENTIFICAR PLAGAS Y ENFERMEDADES MÁS COMUNES EN LOS CULTIVOS?







CONTROL DE ROEDORES

USO RESPONSABLE DE PRODUCTOS FITOSANITARIOS

RECUERDE:

Previo a la aplicación

- Compre productos en establecimientos autorizados.
- Verifique la fecha de vencimiento y N° de lote.
- Transporte los productos apartados de animales, forrajes y alimentos.
- Almacene los productos en lugares secos y ventilados.
- Aplique la técnica del triple lavado o lavado a presión.
- Perfore el envase para que no sea reutilizado.

Durante la aplicación

- Chequee humedad, viento y temperatura.
- Utilice equipo de protección personal.
- Asegúrese que no haya animales o personas en el área.

Después de la aplicación

- Lave el equipo de protección personal separado de la ropa de uso diario.
- Entregue los envases vacíos en los centros habilitados para su reciclado.
- No queme ni entierre los envases.



DISPONIBLE EN: 

EFFECTIVA PROTECCIÓN A TUS CULTIVOS



TERMIRAT 0.005

Anticoagulante de última generación, induce a los roedores a la muerte en 4 – 6 días después de la ingestión, provocando que todos los roedores presentes en el lugar coman el producto sin temor, garantizando la erradicación completa de todos los miembros de una familia.

INGREDIENTE ACTIVO

BRODIFACOUM 0.005

DOSIS SUGERIDA

0.22 a 0.27 mg por 1.3 gr de cebo

CONTROL

Rata gris, noruega, de caño o alcantarilla, Rata negra, rata techera, rata de barcos, Ratón domestico, Rata algodonera, rata de campo, rata de caña.

CULTIVOS

Todo tipo de cultivo.

BENEFICIOS

Son raticidas de dosis únicas. El componente es bien distribuido en los trozos del producto, no interviniendo en el olor del cebo, manteniendo su alta palatabilidad.

PRESENTACIONES

10 gramos y 1 kilogramo



DISPONIBLE EN: 

RATIFIN 0.005

Anticoagulante utilizado como rodenticida no específico que se caracteriza por su gran actividad raticida y por la apetencia que los roedores tienen por él presentado en forma de bloques pelletizados.

INGREDIENTE ACTIVO

BROMADIOLONA 0.005

DOSIS SUGERIDA

1.1mg por 5.6 gr de cebo

CONTROL

Control de ratas y ratones.

CULTIVOS

Todo tipo de cultivo.

BENEFICIOS

Se pueden colocar en surcos, entrada de las madrigueras, cerca de los daños y en los caminos de los roedores a través de la vegetación.

PRESENTACIONES

15 gramos y 1 kilogramo



*Imágenes con fines ilustrativos

RATICIDAS





MADURANTES E INDUCTORES DE ETILENO

Uno de los madurantes de mayor uso es Trinexapac Etil, ingrediente activo de **Exoddus 25 ME** un madurante no herbicida, el cual actúa como un fitorregulador de crecimiento.

DIFERENCIAS ENTRE MADURANTES

MADURANTES: ES UN COMPUESTO ORGÁNICO QUE INHIBE FOMENTA O MODIFICA DE ALGUNA FORMA LOS PROCESOS FISIOLÓGICOS DE LA PLANTA.

REGULADORES DE CRECIMIENTO QUE FAVORECEN A LA MAYOR CONCENTRACIÓN DE AZÚCAR

HERBICIDA

Actúan sobre las enzimas que catalizan la acumulación de sacarosa

NO HERBICIDA

Inhiben el crecimiento sin afectar la fotosíntesis.

Cuando las condiciones naturales para la maduración no son favorables es posible su inducción, aplicando concentradores de azúcares como Exoddus 25 ME y potencializadores como DP98.

RECOMENDACIÓN TÉCNICA



EXODDUS

INGREDIENTE ACTIVO

Trinexapac etil

GRAMOS DE L.A.

250

DOSES

10 a 12 cc/ tn

DP 98

INGREDIENTE ACTIVO

Fosfito de potasio

GRAMOS DE L.A.

593

DOSES

1 lt/mz

DISPONIBLE EN:   

EXODDUS 25 ME

Es un producto sistémico que actúa como regulador de crecimiento.

INGREDIENTE ACTIVO

Trinexapac – etil 25 ME

DOSIS SUGERIDA

10 a 12 cc por tonelada.

CONTROL

Para madurante en caña.

CULTIVOS

Caña de azúcar.

BENEFICIOS

Es un regulador de crecimiento el cual no afecta la actividad fotosintética, viene formulado en una microemulsión, la cual lo hace fotoestable y más soluble y biodisponible para la planta.

PRESENTACIONES

20 litros.

DISPONIBLE EN: 

OPTILUX 46 SL | OPTIFULL 72 SL

Etefón es un regulador de crecimiento, que induce la liberación de etileno dentro del tejido vegetal. Etileno, es una hormona vegetal, conocida como madurador natural. Aplicado en determinadas fases de desarrollo de las plantas y de sus órganos, provoca alteraciones en su proceso fisiológico y bioquímico conforme el objetivo pretendido.

INGREDIENTE ACTIVO

Etefón

DOSIS SUGERIDA

Inhibidor de floración: 1 lt. de Optilux | 0.7 lt. de Optifull
Maduración de fruta: 0.5 ml de Optilux | 0.7 ml de Optifull
Estimulador de germinación: 1 lt de Optilux | 0.7 ml de Optifull

CONTROL

Regulador de crecimiento hormonal.

CULTIVOS

Caña de azúcar, plátano y piña.

BENEFICIOS

Regulador de crecimiento, inhibidor de floración, estimulador de germinación. Optilux libera etileno, hormona natural que interviene en muchos procesos fisiológicos de la planta en diferentes estadios fenológicos de los cultivos.

PRESENTACIONES

5 litros y 20 litros.







COADYUVANTES, REGULADORES DE DUREZA Y PH



DISPONIBLE EN: 

SURF 80 AC

Es un coadyuvante no iónico, que actúa como humectante, penetrante y surfactante. Al ser utilizado junto a la mayoría de fungicidas, insecticidas y herbicidas mejora la actividad de los mismos proporcionando una mayor uniformidad del producto y un mejor mojado de la superficie de la planta.

INGREDIENTE ACTIVO

Alcoholes Etoxilados 80 EC

DOSIS SUGERIDA

Insecticidas, Fungicidas y Acaricida:

50-100 ml / barril de 200 litros de agua

Herbicida y formulaciones WP

150 – 250 ml / barril de 200 litros de agua

CONTROL

Coadyuvante.

CULTIVOS

Todos los cultivos

BENEFICIOS

Coadyuvante, adherente, penetrante y humectante.

PRESENTACIONES

100 cc y 1 litro.



DISPONIBLE EN: 

SOLUCION PLUS

Producto que se utiliza únicamente con fines coadyuvantes en las aplicaciones de pesticidas. No posee ninguna acción biológica. Es una combinación de un agente acidificante y un agente quelatante, que corrige el pH del agua a utilizarse en la mezcla de pesticidas y lo mantiene en un rango adecuado.

INGREDIENTE ACTIVO

Ácido cítrico + EDTA

DOSIS SUGERIDA

100 - 400 gramos / barril de 200 litros de agua

CONTROL

Coadyuvante corrector de pH y dureza.

CULTIVOS

Todos los cultivos.

BENEFICIOS

Único producto en el mercado con la capacidad de corregir pH y Dureza de agua.

PRESENTACIONES

250 gramos y 1 kilogramo

DISPONIBLE EN: 

EFFECTIVA PROTECCIÓN A TUS CULTIVOS



MAXICOVER 99. S L

Es un coadyuvante que debe ser utilizado para mejorar la cobertura y la adherencia del producto aplicado sobre las hojas debido a que reduce la tensión superficial de las gotas de aplicación. Además reduce las marcas de aplicación sobre las plantas.

INGREDIENTE ACTIVO

Polyether-polymethylsiloxane-copolymer 992 g/L (99.2%)

CONTROL

Coadyuvante

CULTIVOS

Ornamentales, helecho hoja de cuero, chayote, maíz, café, banano, piña, arroz, frijol, vegetales, melón, sandía, cítricos, caña de azúcar, algodón, tabaco, chile, pastos.

BENEFICIOS

Es un coadyuvante que en mezcla con agroquímicos tales como fungicidas, insecticidas, acaricidas, se aplica vía foliar.

PRESENTACIONES

50 ml, 100 ml, 1 L, 4 L, 20 L, 200 L.

DOSIS SUGERIDA

Fungicidas e Insecticidas sistémicos-translaminares:
60 – 120 ml / 200 L de agua
Fertilizantes foliares, reguladores de crecimiento y bioestimulantes:
20-60 ml /200 L de agua
Herbicidas:
120 -180 ml/200 L de agua
Aplicaciones aéreas:
40 -50 ml en volumen de 50 L
80 – 100 ml en volumen de 100 L







FOLIARES MEJOR
CALIDAD



DISPONIBLE EN:      

KINGFOL ZINC

Es una emulsión de alta concentración de un solo elemento para corregir deficiencias específicas. Se formula con potenciadores para mejorar la asimilación y acción de ZN 70 con el tiempo.

INGREDIENTE ACTIVO

Zinc

DOSIS SUGERIDA

0.5 a 0.7 litros por mz.

CONTROL

N/A

CULTIVOS

Café, papa, hortalizas, aguacate, árboles frutales, plátano, granos básicos, caña de azúcar.

BENEFICIOS

El tamaño pequeño de las partículas en la formulación permite la asimilación foliar por vía rápida a través de las estomas en la superficie de las hojas. Los potenciadores de asimilación presente en la formulación de Zn 70 facilitan la asimilación lenta y sostenible de los nutrientes.

PRESENTACIONES

1 y 5 litros.



DISPONIBLE EN:      

DP 98 OMEX

Es una fuente de fósforo altamente soluble en agua. La alta solubilidad de DP98 permite una rápida captura y absorción de fósforo cuando se aplica foliarmente.

INGREDIENTE ACTIVO

Fosfito de potasio

DOSIS SUGERIDA

1 a 1.5 litros por mz

CONTROL

N/A

CULTIVOS

Maíz, frijol, arroz, hortalizas, árboles frutales, cítricos, caña de azúcar, café.

BENEFICIOS

Permite la rápida absorción de Fósforo vía floema y xilema. Mejora la resistencia de las plantas a enfermedades. Fortalece la acción de enraizamiento y la producción de frutos. Mejora la absorción foliar de cationes (K, Ca, Mg, Mn).

PRESENTACIONES

1, 5 y 20 litros

DISPONIBLE EN:



BIO 20 OMEX

Es una emulsión altamente concentrada que contiene macroelementos y microelementos quelatados. Potencia una mayor masa radicular y en consecuencia una mayor utilización del agua y nutrientes.

INGREDIENTE ACTIVO

20N-20P-20K

DOSIS SUGERIDA

1.0 a 1.5 litros por mz

CONTROL

N/A

CULTIVOS

Maíz, frijol, arroz, hortalizas, árboles frutales, cítricos, caña de azúcar, café.

BENEFICIOS

Maximiza el potencial de producción de cultivos que tienen peligro de daños por estrés, tales como: altas temperaturas, determinadas condiciones de suelo, accesibilidad al agua y enfermedades. Suministra nutrientes esenciales para cultivos en desarrollo y producción.

PRESENTACIONES

1 y 5 litros



DISPONIBLE EN:



K 41 OMEX

Una formulación en suspensión altamente concentrada que contiene potasio, magnesio y azufre.

INGREDIENTE ACTIVO

Potasio

DOSIS SUGERIDA

1 a 1.5 litros por mz

CONTROL

N/A

CULTIVOS

Maíz, frijol, arroz, hortalizas, árboles frutales, cítricos, caña de azúcar, café.

BENEFICIOS

Controla los movimientos estomáticos. Está formulado para suministrar potasio y magnesio a la planta sin causar un desequilibrio nutricional.

PRESENTACIONES

1 y 5 litros



DISPONIBLE EN:      

FOLIAR 20-20-20

Fertilizante cristalino altamente soluble a base de NPK (Nitrógeno, Fósforo y Potasio) para aplicación en forma foliar.



INGREDIENTE ACTIVO

FOLIAR 20-20-20

DOSIS SUGERIDA

4 a 6 libras por mz

CONTROL

N/A

CULTIVOS

Hortalizas, árboles frutales, café, maíz, cebolla, papa, cítricos, brócoli, repollo y flores.

BENEFICIOS

Eficaz para la estimulación de brote vegetativos y retención de frutos.

PRESENTACIONES

1 libra

DISPONIBLE EN:      

BORON 15 OMEX

Es un fertilizante foliar que contiene 15% de Boro con etanolamina que asegura su alta solubilidad y absorción del Boro por hojas y raíces. Es totalmente soluble en el agua y con altísima disponibilidad para la planta.



INGREDIENTE ACTIVO

Boro

DOSIS SUGERIDA

1 a 1.5 litro por mz

CONTROL

N/A

CULTIVOS

Frutales, maíz, frijol, tomate, pepino, cítricos, café y caña de azúcar.

BENEFICIOS

Corrige deficiencias en Boro que ocasionan frutos pequeños, deformes, sin sabor y corchosos. Interviene en el metabolismo de los ácidos nucleicos y en la síntesis de proteínas. Previene la caída de botones florales y frutos recién formados. Corrige deficiencias en Boro que ocasionan plantas con entrenudos cortos. Estimula procesos de división celular y crecimiento meristemático.

PRESENTACIONES

1 y 5 litros

DISPONIBLE EN:      

CALMAX SUPER OMEX

Es una emulsión fluida totalmente soluble en agua con 24% de Calcio y una gama completa de microelementos. Contiene todos los aminoácidos esenciales para la planta.

INGREDIENTE ACTIVO

Calcio

DOSIS SUGERIDA

1.75 litros por mz

CONTROL

N/A

CULTIVOS

Frutales, hortalizas, cítricos, maíz y café.

BENEFICIOS

Potencia la actividad de la flor y el fruto, aumentando capacidad de asimilación de azúcares y otros productos de la fotosíntesis para su posterior desarrollo, engrosamiento y maduración. Aporta Calcio, Magnesio, Nitrógeno y elementos quelatados. Ayuda a aumentar el rendimiento y calidad de la cosecha. Contiene todos los aminoácidos esenciales para la planta.

PRESENTACIONES

1 litro

DISPONIBLE EN:      

OMEX ZIBO

Fertilizante sólido soluble para la aplicación vía foliar o mediante sistemas de fertiriego de rápida asimilación por la planta.

INGREDIENTE ACTIVO

Zinc+Boro

DOSIS SUGERIDA

1 litro por mz

CONTROL

N/A

CULTIVOS

Frutales, hortalizas, maíz y café.

BENEFICIOS

Un foliar con una alta concentración de dos microelementos de importancia para varios cultivos.

PRESENTACIONES

1 y 5 litros



FERTICA EL SALVADOR

Condominio Torre Roble
Nivel 1, Boulevard de
Los Héroes, San Salvador.
Tel. Ventas: (503) 2234-0412.
Correo: correo@fertica.com

FERTICA GUATEMALA

Calzada Atanasio Tzul,
Zona 12 Empresarial El Cortijo II
local no. 500 Ciudad de Guatemala.
Tel. (502) 2328-5151.
Correo: atencionalclientegt@fertica.com

FERTICA NICARAGUA

Edificio Fertica, km 2.5 carretera
norte, contiguo a FONDILAC, Managua.
Km 2 1/2 Carretera del Norte, Managua.
Antiguo Edificio de La Selecta.
Tel. (505) 2249-0766
Correo: recepcionnic@fertica.com

FERTICA COSTA RICA

Parque empresarial Forum 1,
Santa Ana, San José, Costa Rica. C.A.
Tel. (506) 4035-3770.
Correo: atenorio@fertica.com

PROAGRO HONDURAS

28 y 29 Calle, 10 Avenida barrio
Prado Alto. Una cuadra atrás del Cuerpo
de Bomberos, San Pedro Sula.
Tel. (504) 2556-7014 y 2556-6509.
Correo: recepcion@proagro.hn

PROAGRO PANAMÁ

Urbanización San Mateo,
Calle B Sur y Avenida 10 Oeste.
Edificio Potai, David, Chiriquí.
Tel (507) 774-6658 o 774-9744.
Correo: atencionalclientepanama@fertica.com